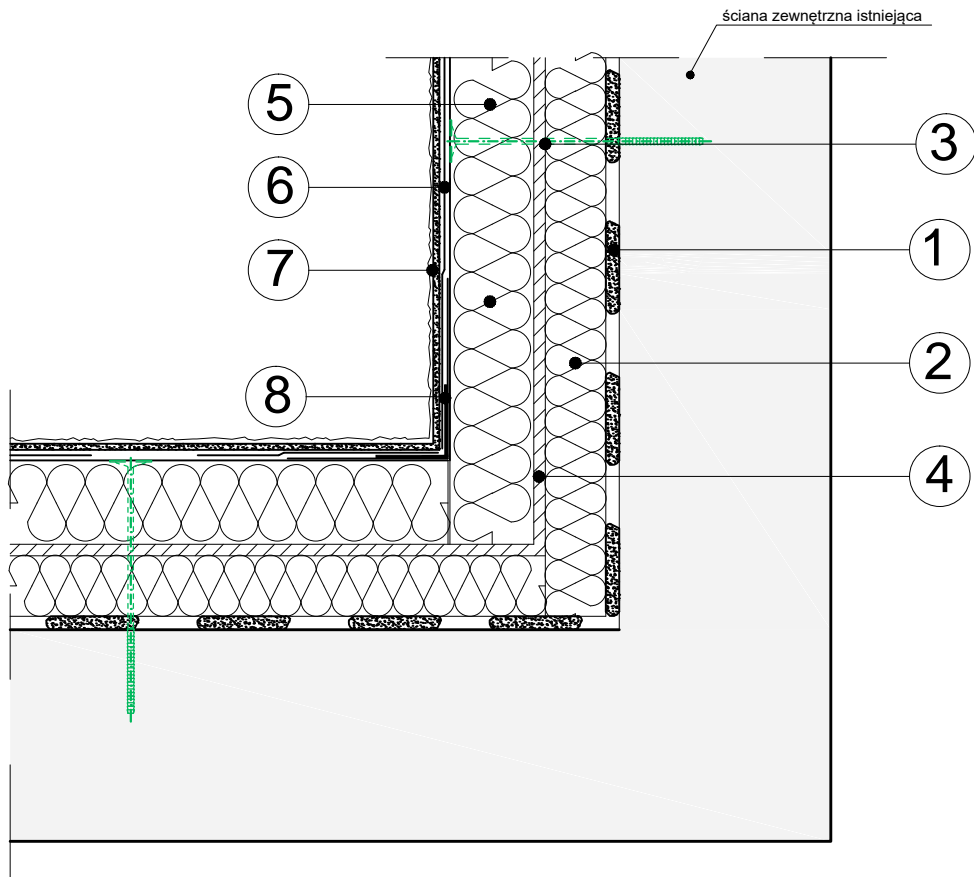


DOCIEPLENIE WKŁĘSŁEJ KRAWĘDZI BUDYNKU



LEGENDA

1. zaprawa klejąca -istniejąca
2. izolacja (styropian) gr.~9cm- istniejąca
3. mocowanie główne mechaniczne- kołki do mocowania styropianu;
4. zaprawa klejąca (przeznaczona do systemu ocieplenie na ocieplenie)
5. płyta termoizolacyjna ze styropianu EPS032 TR 100 gr.5cm
6. warstwa zbrojona siatką
7. tynk cienkowarstwowy: - tynk silikonowo- silikatowy
8. profil narożny z siatką

 BIURO PROJEKTOWE INŻ. KRZYSZTOF OLEŚ		"KOLPROJEKT" Biuro Projektowe 25–516 Kielce ul. Nowy Świat 52 e–mail: kolprojekt.pracownia@interia.pl		
PROJEKT :	REMONT ELEWACJI PUBLICZNEJ SZKOŁY PODSTAWOWEJ im. M. Konopnickiej			
ADRES :	Stary Gózd 90, gm. Stara Błotnica dz. nr ewid. 358			
INWESTOR :	Gmina Stara Błotnica			
TYTUŁ RYS :	DOCIEPLENIE WKŁĘSŁEJ KRAWĘDZI BUDYNKU			
BRANŻA:	-	DATA :	PODPIS :	SKALA :
PROJEKTOWAŁ :	inż. Krzysztof Oleś uprawnienia: SWK/0019/POOK/08 specjalność: konstrukcyjno-budowlana	03.2020		-
				NUMER RYS.: A14